



FALLSTUDIEN | Open Grid Europe

Ein schlankes DMS für das gesamte Unternehmen

Open Grid Europe hat mit Hilfe der fme AG für 1800 Anwender ein schlankes und performantes DMS eingeführt. Mit dem migration-center wurden dafür 6 Mio. Dokumente mit allen Attributen sauber importiert und die Dokumentenbestände weitgehend automatisiert und fehlerfrei migriert.

Bedarf für ein unternehmensweites Dokumenten-Management

Open Grid Europe benötigte mit der Unternehmensgründung eine eigene IT-Infrastruktur und ein eigenes Dokumenten-Managementsystem (DMS). In dieses neue DMS mussten die vorhandenen Dokumente der Vorläufergesellschaft übernommen werden.

Das DMS der Vorläufergesellschaft war zugeschnitten auf die Bedürfnisse ausgewählter Fachbereiche und über die Zeit erweitert und angepasst worden. Es erfüllte damit allerdings nicht die Anforderungen des gesamten Unternehmens und überdies war seine Struktur relativ komplex geworden.

Das Ziel: Ein einfaches und gut überschaubares DMS

Das neue DMS sollte für die 1800 Benutzer eine einfache, klare und gut überschaubare Struktur bieten mit einem geringen Wartungs- und Pflegeaufwand für künftige Versionen. Deshalb wurde das Standardsystem von EMC Documentum mit nur wenigen gezielten Anpassungen auf die Bedürfnisse des Unternehmens zugeschnitten. Realisiert werden

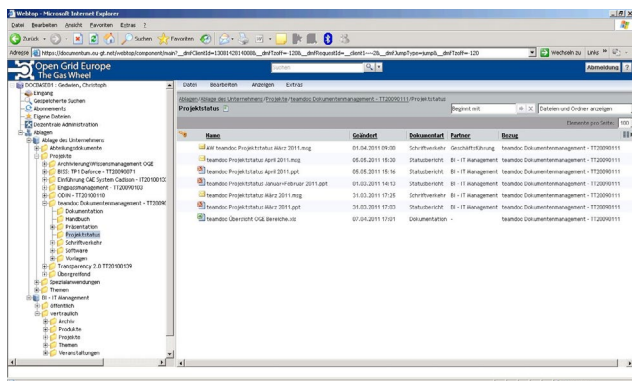


Open Grid Europe plant, baut, betreibt, kontrolliert und wartet das größte Ferngasleitungsnetz in Deutschland mit einer Länge von rund 12.000 km. Open Grid Europe ist eine Tochtergesellschaft der E.ON Ruhrgas AG mit Sitz in Essen und wurde im Rahmen der Liberalisierung des Strom- und Erdgasmarktes zur Umsetzung des 3. EU-Binnenmarktpakets gegründet.

sollte auch eine neue Standard-Ordnerstruktur. Die zweite Hauptaufgabe, die Migration von ca. 6 Mio. vorhandenen Dokumenten, verteilt in ca. 2,5 Mio. Ordnern, sollte mit möglichst wenig Aufwand weitgehend automatisiert erfolgen. Während der Migration wurde demzufolge nicht nur eine reine Metadaten-Transformation durchgeführt, sondern auch eine Vereinheitlichung der Ablagestruktur angestrebt.

Die Lösung: Ein unternehmensweites DMS mit revisionssicherer Archivierung

Aus den Erfahrungen mit dem alten DMS wurde gemeinsam mit der fme AG ein neues DMS für das gesamte Unternehmen konzipiert. Speziallösungen für einzelne Fachbereiche waren tabu. Die wichtigsten Komponenten waren der Content Server für die DMS-Verwaltung, Webtop als Web-Anwendung und das Archivierungssystem Centera von EMC für eine revisionssichere Archivierung. Als einfacher und vielfältiger Such-Client mit flexiblen Filterfunktionen kam die smartBar der fme zum Einsatz. Der einfache und intuitiv zu bedienende Client wurde mit besonderem Augenmerk auf die Benutzerfreundlichkeit und Effizienz bei der Arbeit mit dem DMS entwickelt. Informationsobjekte können so mit wenigen Mausklicks im Repository abgelegt oder gefunden werden.



Open Grid Europe hat ein unternehmensweites DMS neu aufbaut. Es überzeugt durch seine einfache Struktur, ist einfach zu administrieren und wartungsfreundlich.

Erfolgreiche Migration von Massendaten

Bei der Übernahme der relevanten Alt-Dokumente wurde die Out-of-the-box-Software migration-center erfolgreich für die Migration von Massendaten eingesetzt. Damit sollte sichergestellt werden, dass alle Dokumente mit ihren Attributen und Verknüpfungen sauber übernommen werden, die Migration weitgehend automatisiert erfolgt und alle Daten fehlerfrei übertragen werden. Insgesamt wurden 40 Dokumententypen aus dem Altsystem übernommen. Da etliche Attribute z. B. zu Dokumentart, Partner oder Laufzeit im alten System Benutzer-individuell angelegt wurden, mussten zahlreiche Dopplungen automatisiert identifiziert, beseitigt und für die jetzt einheitlichen Attributsätze angepasst werden.

Die Vorteile

- Bei Open Grid Europe können jetzt alle Anwender über ein einheitliches DMS je nach Berechtigung auf alle Dokumente zugreifen.
- Teure Speziallösungen wurden vermieden und das System damit zukunftssicherer und wartungsfreundlicher.
- Zeitintensive Suchvorgänge in anderen Systemen entfallen.
- Alle Altdaten wurden per migration-center erfolgreich integriert.
- Das DMS ist einfach zu bedienen und zeigt eine gute Performance.
- Das revisions sichere Archivsystem garantiert die Einhaltung gesetzlicher Vorgaben.

»Das migration-center war für die Übernahme der Altdaten optimal einsetzbar. Wir konnten damit den gesamten Dokumentenbestand filtern und nach unseren Vorgaben automatisch konvertieren. Alle Prozesse waren gut zu beherrschen und die Qualität der Ergebnisse hat uns überzeugt«, berichtet Christoph Gedwien, interner IT-Berater bei Open Grid Europe.

Ausblick

Bei Open Grid Europe wurde das neue DMS zunächst in wenigen Fachbereichen eingeführt und wird schrittweise in allen weiteren Bereichen übernommen.

Technologie

- EMC Documentum Content Server 6.5 SP3
- EMC Centera (Hardware; revisions sicheres Archiv)
- EMC Webtop 6.5 SP3

Quickfacts fme Produkte & Lösungen

migration :: center

Das migration-center ist in der Lage, mit größter Zeitersparnis und Performance alle denkbaren Migrationsanforderungen durch »out-of-the-box« Funktionen zu erfüllen, und ist somit das ideale Power-Tool für das Verlagern großer Datenbestände, der intelligenten Transformation von Metadaten und einer für alle Geschäftsanforderungen optimierten Klassifizierung von Dokumenten. Große Dokumentenmengen lassen sich ohne zusätzlichen Programmieraufwand mit dem migration-center ohne Unterbrechung oder Störung des normalen Anwenderbetriebes in unterschiedliche Zielsysteme migrieren. Sämtliche Operationen können vor dem Datenimport im Einzelnen simuliert und getestet werden, Sicherheit und volle Prüffähigkeit sind dabei selbstverständlich. www.migration-center.de

smartBar

ECM Power made easy! ■ ■ ■

Die smartBar ist ein einfach und intuitiv zu bedienender Client für Enterprise Content Management (ECM), der mit besonderem Augenmerk auf optimale Benutzerfreundlichkeit und Effizienz entwickelt ist. Jede Art von Informationsobjekt ist mit wenigen Mausklicks im Repository abgelegt oder dort zu finden. Eine rasant schnelle Navigation, effiziente Unterstützung beim Check-in und bei der Attributvergabe, dynamische Suchhilfen, die Möglichkeit der Offline-Synchronisierung von Dokumenten und die Portabilität auf unterschiedliche ECM- Plattformen machen die smartBar zum Client der ersten Wahl für Ihre Dokumentenablage. www.smartbar.de

- fme setupSmart (Erweiterung zum Webtop zur einfachen Handhabung von Fachbereichen/Abteilungen)
- fme Mailmodul (zum automatisierten Import von E-Mails)
- fme migration-center (für die Migration der Daten aus dem Alt- in das Neu-System)
- fme smartBar (als alternativer Client für Suchfunktionen als Ergänzung zum Webtop)